



TP-E219

VIVE Comfort

1111 S. Glenstone Ave., Suite 2-100
Springfield, MO 65804

Larga distancia sin costo: 1-800-776-1635

Web: www.vivecomfort.com

Horas de trabajo: De lunes a viernes, de 9 am a 6 pm, hora del este



Guía de uso

TP-E219 es un accesorio opcional de TP-WCTO (Cable Inalámbrico). Cuando TP-WCTO se instala en exteriores debe estar protegido de la intemperie. El TP-E219 es una caja de conexiones resistente al clima que puede usarse para proteger al TP-WCTO.

Este producto deberá ser instalado por un técnico capacitado y experimentado.

Lea cuidadosamente estas instrucciones. Podría dañar el producto o provocar una situación peligrosa si no sigue usted estas instrucciones.

Índice

Página

Consejos para la instalación 2

Manuals available in English, Spanish and French online at www.pro1technologies.com

Manuels disponibles en anglais, espagnol et français, en ligne sur www.pro1technologies.com

Los manuales en inglés, español y francés están disponibles en la página web www.pro1technologies.com.

Características:

- Caja de conexiones no metálica
- Registro UL con calificación NEMA 6P de conformidad con la excepción de la sección 314 del código eléctrico nacional.
- Fabricado con un compuesto de moldeo de PVC o PPO termoplástico caracterizado por tapas de juntas de espuma plástica fijadas con tornillos de acero inoxidable.

Dimensiones (pulgadas)

Ancho = 6"

Altura 6"

Profundidad = 4"

Incluye:

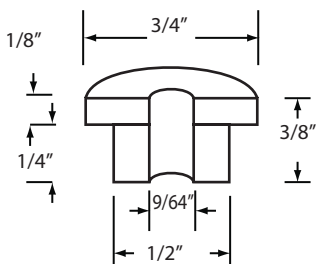
- 4 Tornillos de acero inoxidable para la tapa
- Ojales de goma para agujeros de cable 3, 5 u 8

Pasos para montar WW160W en la caja de conexiones E219:

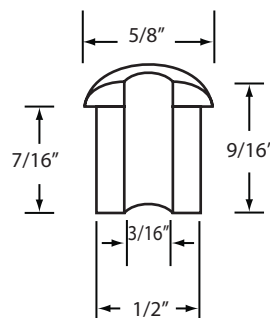
- Monte la placa de base del módulo de salida WW160W en el fondo de la caja de conexiones.
- Perfore un agujero de un tamaño que permita pasar el cable del termostato o el ojal de goma (el ojal de goma ofrece un sellado más resistente a la intemperie).
- Pase el cable del termostato a través del agujero y conéctelo a las terminales correspondientes (vea las instrucciones de cableado en el manual del WW160W).
- Enchufe el WW160W en la sub-base.
- Atornille la tapa firmemente en el E219.
- Monte o coloque el E219 donde sea apropiado.

Ojales de goma opcionales

3 cables



5 cables



8 cables

