



TP-E219

VIVE Comfort

1111 S. Glenstone Ave., Suite 2-100
Springfield, MO 65804

Numéro sans frais : 1-800-776-1635

Site web: www.vivecomfort.com

Heures d'ouverture : 9h00 à 18h00 HNE du lundi au vendredi



Guide pratique

Le TP-E219 est un accessoire en option pour le TP-WCTO (Wireless Wire). Quand le TP_WCTO est installé à l'extérieur, il doit être protégé des intempéries. Le TP-E219, boîte de jonction résistante aux intempéries, peut être utilisé pour protéger le TP-WCTO.

Table des matières

Page

Conseils d'installation

2

Seul un technicien formé et expérimenté peut installer ce produit.

Lire attentivement les instructions suivantes. Vous pouvez endommager ce produit ou provoquer des situations à risques en cas de non-respect de ces instructions.

Manuals available in English, Spanish and French online at www.pro1technologies.com

Manuels disponibles en anglais, espagnol et français, en ligne sur www.pro1technologies.com

Los manuales en inglés, español y francés están disponibles en la página web www.pro1technologies.com.

Caractéristiques :

- Boîte de jonction non métallique
- Homologation UL NEMA 6P selon Section 314, exception du National Electrical Code (Code national de l'électricité)
- Fabriquée à partir d'un composé moulé thermoplastique PPO ou PVC et équipée de couvercles avec joints d'étanchéité fabriqués en mousse in situ fixés par des vis en acier inoxydable.

Dimensions (pouces) :

Largeur = 6 po (15,2 cm)

Hauteur = 6 po (15,2 cm)

Profondeur = 4 po (10,2 cm)

Comprend :

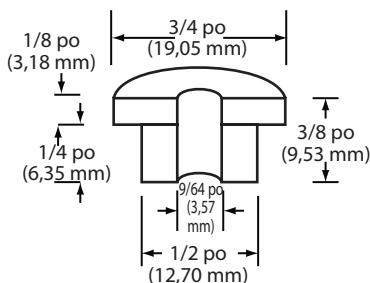
- 4 vis en acier inoxydable pour le couvercle
- Œillets en caoutchouc pour passage de 3, 5 ou 8 câbles.

Étapes de l'installation du WW160W dans la boîte de jonction E219 :

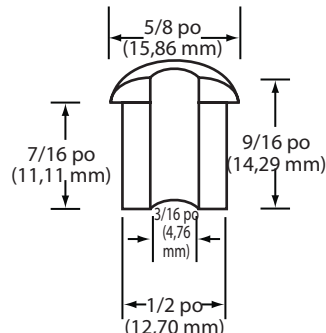
- Monter le socle du module de sortie WW160W sur le fond de la boîte de jonction.
- Percer des trous suffisamment larges pour passer les câbles du thermostat ou l'œillet en caoutchouc (l'œillet en caoutchouc peut offrir une meilleure protection contre les intempéries)
- Faire passer les câbles du thermostat à travers le trou et les brancher aux bornes appropriées (consulter le manuel d'instruction du WW160W pour des instructions de câblage)
- Brancher le WW160W au socle
- Bien visser le couvercle sur E219
- Monter ou installer E219 à l'endroit approprié

Œillets en caoutchouc en option

3 câbles



5 câbles



8 câbles

